

ФЕДЕРАЛЬНЫЙ
центр тестирования



Ознакомление с мероприятиями по анализу пропускной способности существующих каналов связи с ППЭ

Матвеева Любовь Александровна,
федеральный координатор

Оценка пропускной способности существующих каналов связи с ППЭ

- ✓ проведение 3 измерения в сутки в течение 5 рабочих дней пропускной способности основных и резервных каналов связи

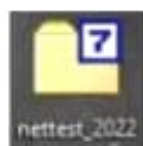
Оценка возможности резервирования каналов связи в ППЭ

- ✓ замер скорости интернета в каждом ППЭ используя два канала связи - **основной** и **резервный**

Оценка наличия необходимой внутренней инфраструктуры (локальной сети)

- ✓ Компьютеры в ППЭ должны соответствовать минимальным техническим требованиям

1. Назначение ответственных лиц, технических специалистов в ППЭ, которые будут осуществлять установку приложения тестирования пропускной способности сети «Интернет»
- срок **21.11.2022**
2. Технический специалист определяет две станции (основной и резервный канал связи), на которых будет производиться замер пропускной способности
– срок **22.11.2022**
 - ✓ станции должны соответствовать минимальным техническим требованиям (методические рекомендации)
3. Передача приложения «NetTest» и инструктивных материалов техническим специалистам
– срок **23.11.2022**
4. Установка приложения «NetTest» техническими специалистами на две станции (основной и резервный канал связи) и проверка связи с сервером
– срок **24.11.2022**
5. Сбор сведений о пропускной способности каналов в **тестовом** режиме
- сроки **24.11.2022 - 25.11.2022**
6. Сбор сведений о пропускной способности каналов – сроки **28.11.2022 - 02.12.2022**



redis



install



NetTest



Net Test



SSRF



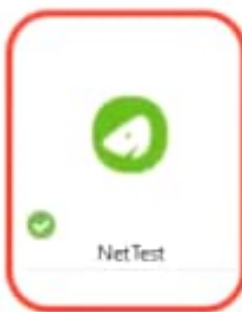
redis



install



NetTest



Net Test



SSRF

1. Скачать архив «NetTest»

2. В папке «NetTest» необходимо запустить файл «**install**»

Данный файл произведет установку приложения на компьютер

3. В папке «NetTest» необходимо открыть файл «**NetTest**»

Для регистрации ППЭ и канала СВЯЗИ

Тест Сети

Субъект РФ Сохранить

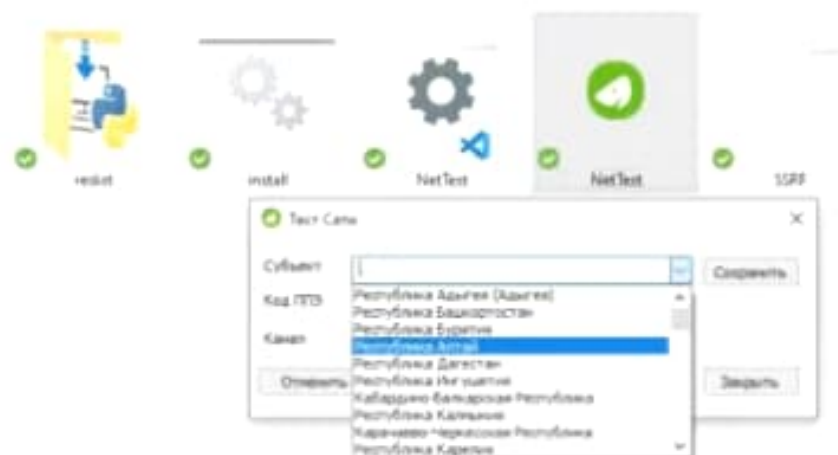
Код ППЭ

Канал

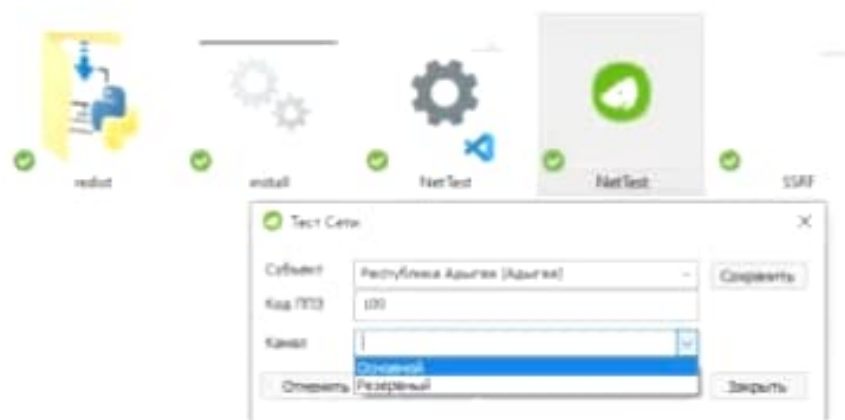
Отменить автозагрузку Проверить связь с сервером Закрыть

3. Окно «Тест сети»

Регистрация ППЭ и канала связи



4. Выбираем из списка субъект Российской Федерации

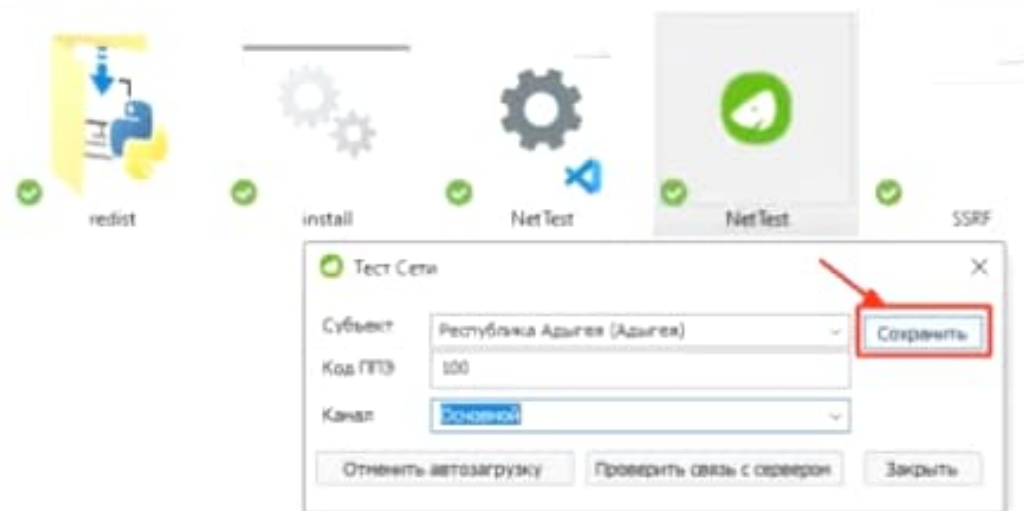


5. Указываем код ППЭ и канал связи

6. Помним, что в каждом ППЭ должно быть два компьютера, так как каналов два «основной» и «резервный».

Замеры должны производиться на разных станциях!





7. После выбора субъекта, ввода кода ППЭ и выбора канала связи необходимо сохранить настройки!

8. После сохранения настроек – должно появиться диалоговое окно – информация сохранена, автозапуск включен!





9. Проверка связи с сервером



10. Сообщение «Проверка пройдена» - означает, что связь с сервером состоялась

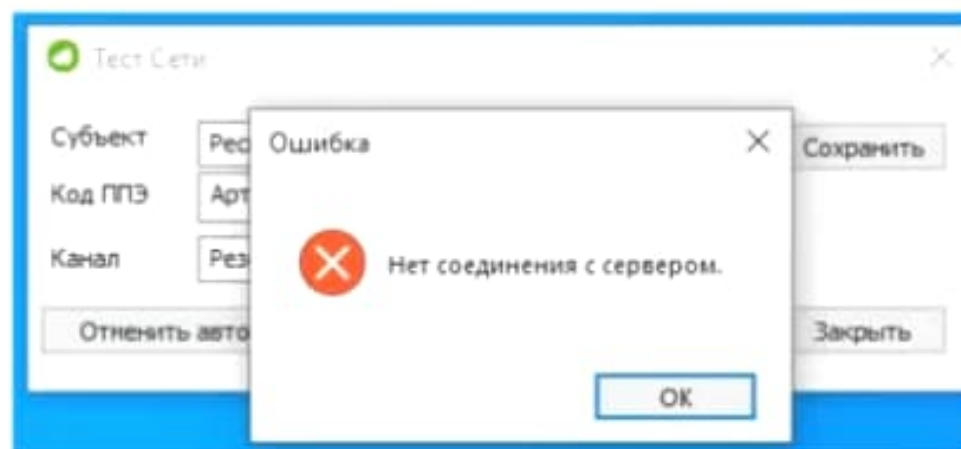
11. После нажимаем на кнопку «ОК» и закрываем диалоговое окно «Тест Сети»

12. Закрываем папку «NetTest»

13. Дальнейшие замеры будут производиться в автоматическом режиме

14. Отчет будет отправляться на сервер раз в день





11. Сообщение «Нет соединения с сервером» - означает, что связь с сервером не состоялась.

В этом случае необходимо написать на почту сообщение содержащее:

- ✓ наименование субъекта РФ
- ✓ код ППЭ

контактное лицо с кем можно связаться для решения данного вопроса resgia2023@yandex.ru

Внимание!

С 28 ноября по 2 декабря с 10:00 до 14:00 компьютер должен быть включен (**не** в спящем режиме)

Три измерения в сутки в течение 5 рабочих дней в автоматическом режиме

Информация для технических специалистов

Изменить параметры схемы

← ↑ Панель управления · Все элементы панели управления · Электропитание · Изменение параметров схемы

Настройка схемы управления питанием "Сбалансированная"

Выберите параметры перевода дисплея в спящий режим

Отключить дисплей: 30 мин

Переводить компьютер в спящий режим: Никогда

Изменить дополнительные параметры питания

Восстановить для схемы параметры по умолчанию

Сохранить изменения

Отмена

Матвеева Любовь Александровна

тел. +7 905 203 24 39

resgia2023@yandex.ru

сайт: <http://www.rustest.ru>

mail: test@rustest.ru

приемная: +7(495)530-10-00

контакт-центр: +7(800)555-19-81, +7(499)110-62-80

123557, г. Москва, улица Пресненский Вал, д.19 стр.1

Здание Центра Информационных Технологий и Систем органов исполнительной власти «ЦИТИС»